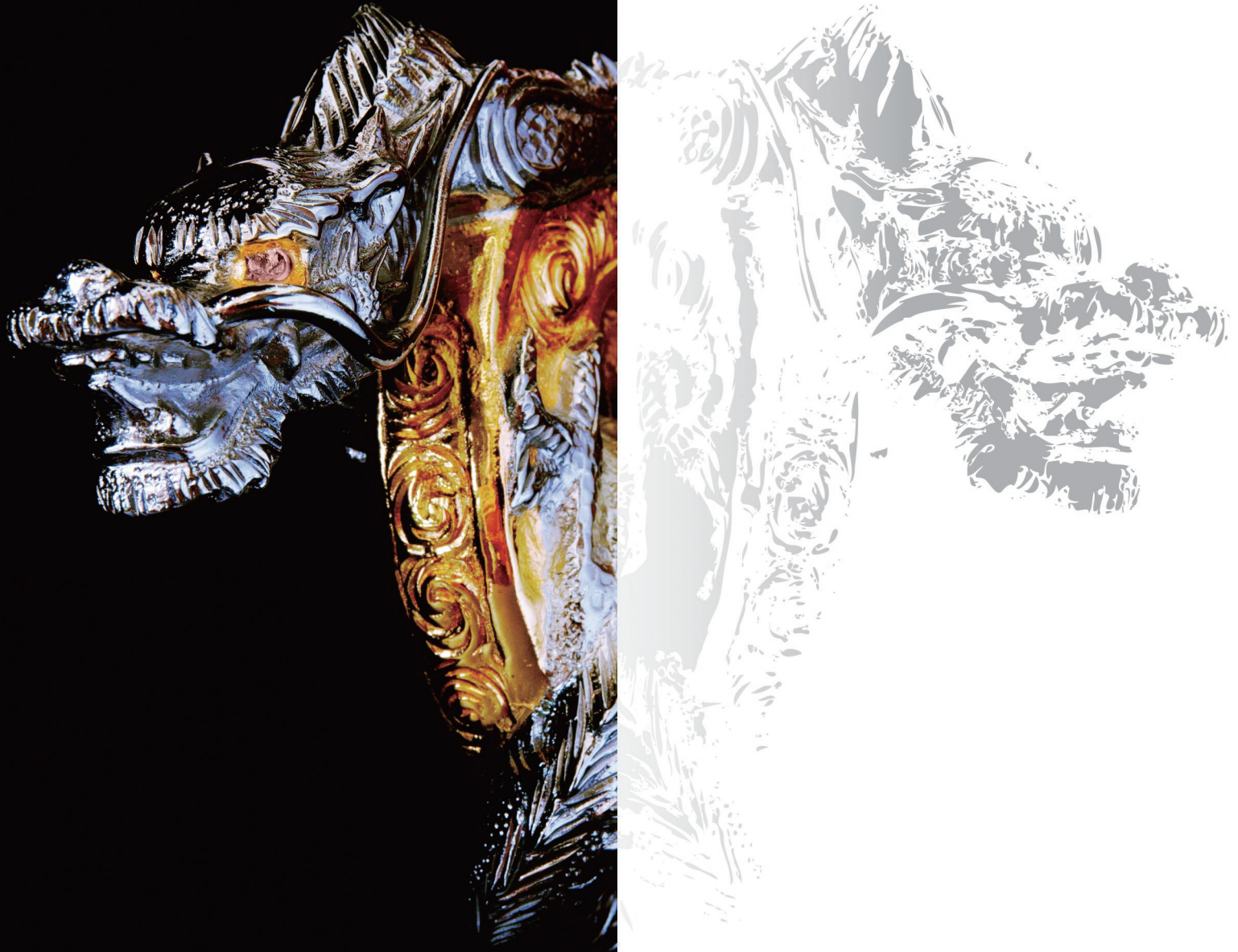


化学の力と匠の技で、

金・銀 総合メッキ
SUWAO
スワオメッキ有限公司



金属を
化匠けしやう
する。

History [スワオメッキの歴史]

新潟県燕市から全国へ!

法人のお客様から個人のお客様まで、全国一円対応! 困った時のスワオ頼み!

導入実績

- 全国各地の有名ホテル・レストランの洋食器・器物
- ステンレス製カップへの内面・外面・全面メッキ
- 海外輸出品のカクテルシェイカー
- 関東・関西のお祭りで使用する神輿・山車の金具
- 全国各地の神社仏閣の建築金物、伝統工芸品・仏壇・仏具

- 工業製品 (反射板等)
- オールドカーパーツ
- 列車部品 (ななつ星 in 九州)
- 個人の思い出の品 (アクセサリ等) etc...

※新品から再生修理品まで幅広い製品の取り扱い実績がございます。
法人の方も個人の方もお気軽にお問い合わせください。

会社概要

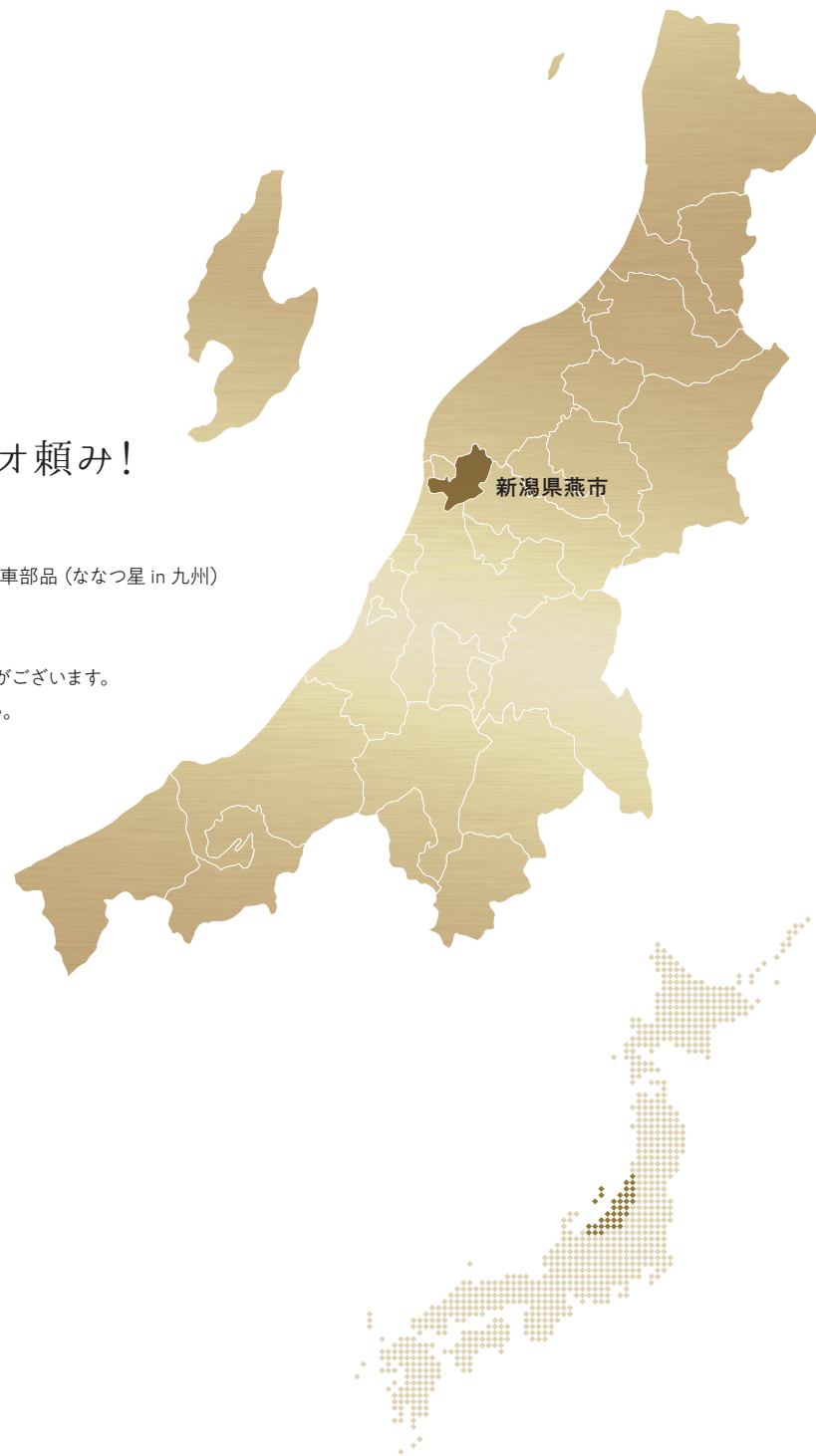
企業名	スワオメッキ有限会社
業種	メッキ (鍍金) 加工業
事業内容	全国各地のホテルレストラン関係の洋食器、器物 御神輿様、神社仏閣の金具、工業製品、 生活用品への金、銀、ピンクゴールドメッキ加工
代表者	代表取締役 鈴木孝明
資本金	300万円
創業・開業年	1987年
所在地	〒959-1289 新潟県燕市東太田6196-1
連絡先	TEL:0256-66-2113 FAX:0256-63-3583
当社所属会員	燕市商工会議所、磨き屋シンジケート、(社)燕西蒲法人会 県央地区環境保全協議会、(財)にいがた産業創造機構 (NICO)
主な取引銀行	第四北越銀行 燕支店、つばめ物流センター支店

会社沿革

1987年	厨房用メッキ業として創業
2012年 12月	燕独自の品質管理TSO認証取得
2015年 4月	ピンクゴールドメッキ浴槽設備設置
2017年 2月	イエローゴールドメッキ浴槽設備設置
2019年 11月	ミルメック (メッキ工程管理システム) 導入



TSOとは品質管理の国際企画
「ISO9001」の要求事項を抜粋した、
新潟県燕市が定める、現場管理に
特化したの第三者認証制度です。



Strength [スワオメッキの強み]

Culture

伝統工芸・祭事・
仏具・建築・楽器



Food

テーブルウェア・
厨房機器



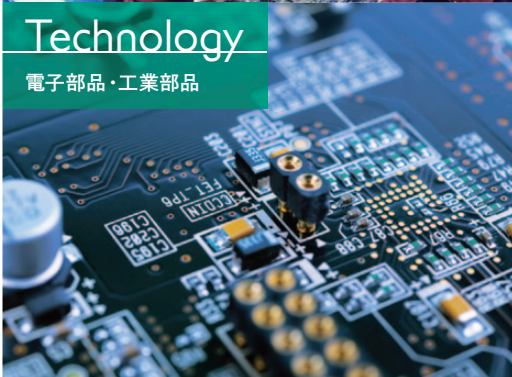
Decoration

宝飾・鞆の金具・
自動車外装



Technology

電子部品・工業部品



Welfare

医療器具・
介護用品



可能性を探究する「SUWAO」ブランド。

高級ホテルに信頼された「高い品質」と、洋食器加工で培われた「安全性」。
世界に飛躍する「燕市」のメッキ技術の中心へ。

1987年の創業以来、スワオメッキ有限会社は日本の高級ホテルに納入する洋食器・器物への金銀メッキ加工を手掛け、「高度な技術」・「高い品質」・「確実な納期」に確かな信頼をいただいています。その培われた技術は洋食器の分野にとどまらず、幅広い分野で多くの支持をいただいております。



「Made in TSUBAME × スワオメッキ」

世界に誇る金属加工の街だからできる、ワンストップサービス。
お客様の要望を叶える、職人たちの結びつき。匠が集う燕市で。

スワオメッキ有限会社が位置するのは新潟県燕市。古くからステンレス製品の加工業者が数多く立地し、職人の街としてもよく知られています。

洋食器の単一製品産地として世界的シェアを誇る工業都市ですが、

今や洋食器の枠を飛び出て多様な金属製品・加工技術による世界的な複合金属製品産地へと向かっています。

あらゆる分野の第一線で活躍している小規模な会社が多く、技術的に高度な案件にも素早くきめ細やかに対応できることが特徴の一つです。

長年に亘り、この地でメッキ加工を施してきたからこそ分かる、燕市の秘める可能性と柔軟性。

燕市の地域ブランド「メイド・イン・ツバメ」に認定されている高品質な製品を作り上げるメーカー達と連携し、お客様の求めるものをゼロから実現いたします。

ご依頼の
流れ

1

お問い合わせ



メッキ加工を施したい
製品の素材、大きさや形状、
数量や使用目的など、
詳細にお聞かせください。

2

加工内容のご提案



お聞きした情報から、
メッキの種類や加工方法、
膜厚など、使用目的に合った
ご提案をさせていただきます。

3

メーカーとの連携



必要に応じ、メーカーとの連携、部品を
ゼロから製造します。
形状や大きさなど、細かいご指定にも
対応いたします。



スワオメッキが創業から大切にしている3つの信念。

1. オリジナル技術の追究。
2. 「少量多品種」生産。
3. 人にも環境にも優しい企業へ。

移りゆく時代の中でも、変わることなく守り続ける3つの信念。

日進月歩で進化するメッキ(化学)の力と、

職人(匠)たちの熟練された

高い技術力をもって、あらゆる金属製品に色を付け「^け ^{しょう}化匠」をする。

そして、金銀をまとった製品が光り輝くように、

お客様や従業員など弊社に関わるすべての人々を明るく輝かせる。

そんな企業でありたいと願っています。



全ての人が安心して使える メッキを目指して。

金や銀はイオン化傾向が小さく化学的に安定している金属で、金属アレルギーの原因になりにくいと言われています。
また、メッキ加工の下地に使用されるニッケルは金属アレルギーの原因になりやすく、スワオメッキ株式会社ではこのニッケルを使用しないニッケルレスメッキ加工にも力を入れています。
全ての人が安心して使える金属を作るため、日々奮闘しています。

1

オリジナル技術の追究。



YAMABUKI GOLD
山吹金メッキ

創業から変わらない、赤みのある金メッキです。



YELLOW GOLD
イエロー金メッキ

金メダルと同じ、黄色みのある金メッキです。



SILVER
銀メッキ

高貴な輝きが存在感を放ちます。



PINK GOLD
ピンクゴールドメッキ

別名“ローズゴールド”。エレガントさ溢れる色合いです。



ANTIQUE
アンティーク加工

趣ある風合いと、独自の輝きが特徴です。



NICKEL LESS
ニッケルレスメッキ

金属アレルギーの方も安心です。

2

「少量多品種」生産。

スワオメッキ株式会社は創業より、小さいものはネジ1個から大きいものは量1畳分まで、様々な製品へのメッキを手掛けて参りました。メッキを施すために欠かせないものがこの治具です。治具とはメッキ加工における金型のような存在で、製品に跡が残らないように支える役割と、通電を調整する役割があります。一つ一つの製品と向き合い、製品ごとに適した治具を追求するうちに、その数は200種類を超えました。2019年にはメッキ作業管理システム「ミルメック-milmec-」を導入。製品の受け入れから出荷までの工程をデータで一元管理し、多様化する製品のさらなる品質向上に努めます。



治具にかけられたブイヨンスプーン

3

人にも環境にも優しい企業へ。「3R」の実現。

Reduce (リデュース)

金属の表面に薄く膜を作ることで製品の耐久性を向上させ、金や銀、銅など限りある鉱物資源の特徴を製品に付与し、省資源化することができます。

Reuse (リユース)

傷んでしまった思い出の詰まった製品も、研磨と再メッキ加工で新品同様に蘇らせることができます。

Recycle (リサイクル)

メッキした製品の端材や、メッキ廃液中の貴金属(金・銀・銅等)を回収し、限りある資源を有効活用しています。

ロボット大国 「日本」は、 メッキ技術無しに 語れない？

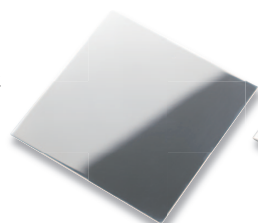
実は！日本の先端技術を
裏で支える様々なメッキ。
奥が深くて面白い、
メッキの世界をご紹介します！

災害現場でのロボット活用の期待から、
ロボット研究者たちの注目は産業用ロボットから
人間型ロボット（ヒューマノイド）へと移り変わっています。
多くの日本人が持っている「正義の味方／友達」としてのロボット観が、
世界へ広がっているとさえいえます。
顔となる装飾はもちろん、
耐久性や潤滑性、電気伝導性やはんだ付性向上のため、
実はロボットのあらゆる部分にメッキ技術が使われています。
最近ではロボットの活躍の場は医療や介護のシーンにも広がり、
人に優しい材質が今まで以上に求められるようになりました。
人とロボットの触れ合いを、
スワオメッキが安心・安全のメッキ技術で繋ぎます。

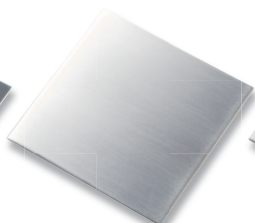


表面加工で、 お好みの「化匠」を。

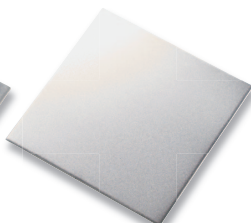
メッキの種類と
表面加工の組み合わせで、
魅せ方自由自在！
主軸である
金・銀・ピンクゴールドメッキに
様々な表面処理を
加えてみました！



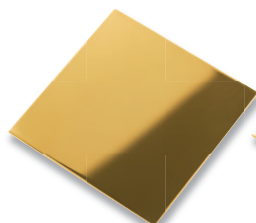
シルバーメッキ
ミラー仕上



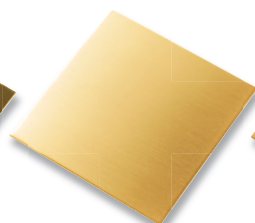
シルバーメッキ
つや消し仕上



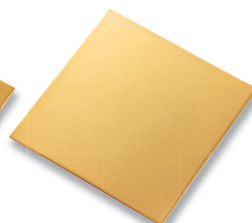
シルバーメッキ
ブラスト仕上



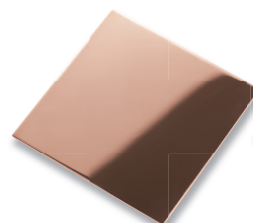
イエローゴールドメッキ
ミラー仕上



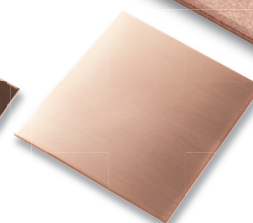
イエローゴールドメッキ
つや消し仕上



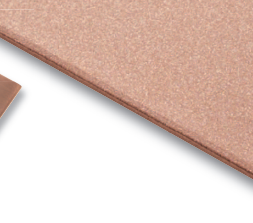
イエローゴールドメッキ
ブラスト仕上



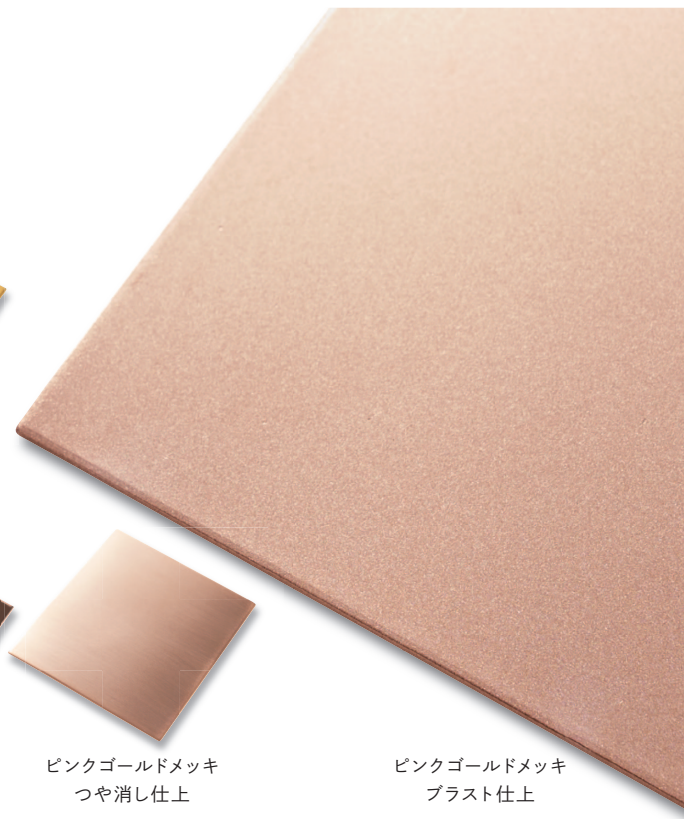
ピンクゴールドメッキ
ミラー仕上



ピンクゴールドメッキ
つや消し仕上



ピンクゴールドメッキ
ブラスト仕上



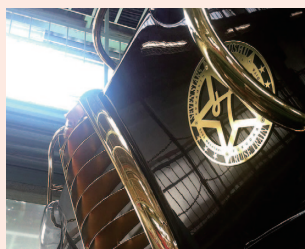
これまで当社で加工をした特徴的な製品を、ちょっと紹介！ 食器やアクセサリだけでなく、こんなところにもメッキ加工をしています！



鋳物のライオン像です。
鋳物のため重量があり、
治具をかけるところがなく
苦労しましたが、試行
錯誤し、無事金メッキを
施すことができました。

ライオン像 (真鍮鋳物)

研磨 → 金メッキ → セラミック塗装仕上げ



九州一周旅をする豪華
列車「ななつ星 in 九州」
です。列車正面の部品に
金メッキをさせていただきました。
このような大きなパーツ
も対応可能です。

豪華列車 ななつ星 in 九州

金メッキ仕上げ



銀メッキをした銅板を鏡面
に磨き上げ、光が当たった
部分に化学反応を起こさせ
ることで、画像を固定する
ことができる写真技術。
お客様の素晴らしい作品
作りに貢献できました。

ダゲレオタイプ (銀板写真)

銅板銀メッキ仕上げ



スワオのメッキは

抗菌がすごい！

専門機関による検査で、スワオメッキの金・銀・ピンクゴールドメッキに抗菌効果があることが認められました。

薬剤のように瞬間的に強力な殺菌作用は示しませんが、

細菌の増殖を抑制し続けるため、持続的に金属の表面を清潔に保ちます。

また、金や銀は科学的に安定していて金属アレルギーの原因となりにくいと言われています。

スワオのメッキで、人体への影響を最小限に、衛生環境を整えてみませんか？



ピンクゴールド 「PGイオン」のマルチな効果！ 抗菌の秘密は銅にあり！

昔から銅は、「銅壺の水は腐らない」「銅の洗面器は眼病に良い」「銅のヤカンで沸かしたお湯は下痢を起こさない」等、安心して使用できる金属として用いられてきました。銅イオンは単に抗菌効果に作用するものだけではなく、実は銅タンパク質として生体内における電子の伝達や酸素の輸送など多様な役割を有していて、我々の生体に必要不可欠なものです。金と銅の長所を掛け合わせた「PGメッキ」は変色しづらく、抗菌性抜群！皆様の新しい可能性を創造する力になれると考えています。



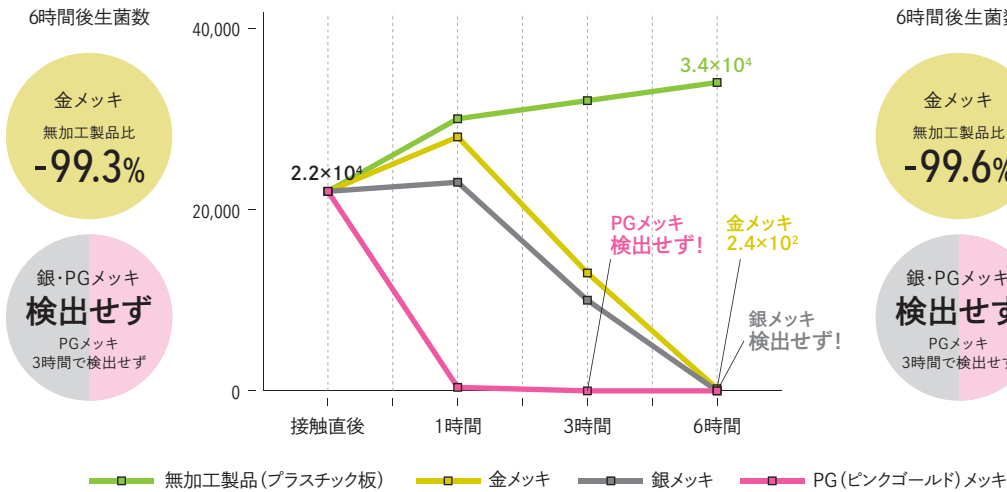
高い抗菌効果を誇る SUWA 0 抗菌メッキシリーズ™!

飲食店にも、医療や介護の現場にも、公共施設にも。

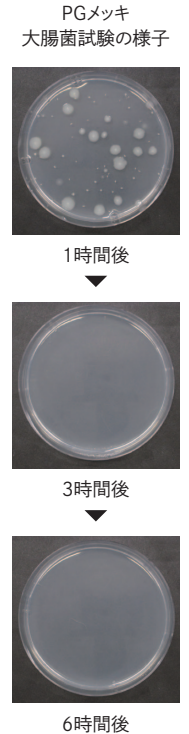
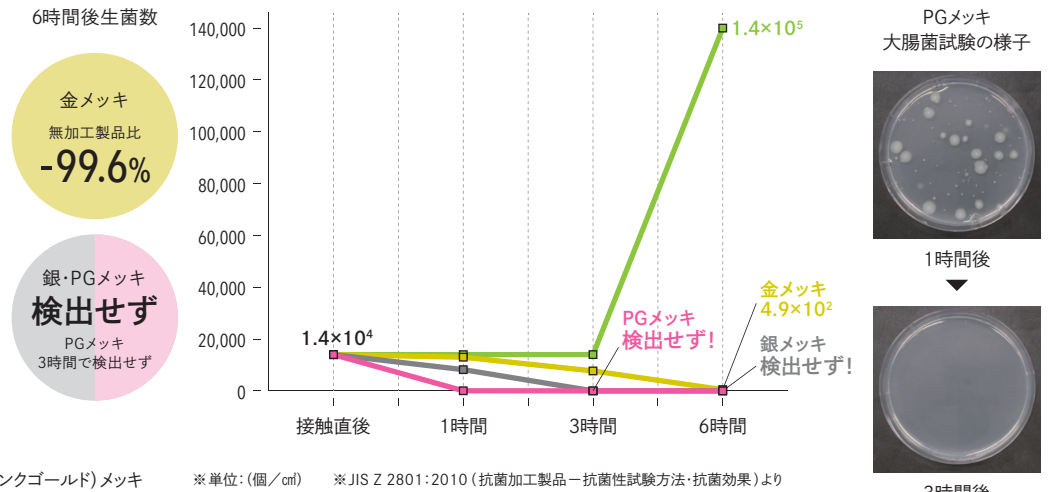
2020年、Covid-19の流行により世界中の人々の注目が衛生環境に集まっています。
2020年6月の改正食品衛生法の施行により、食品関連事業者の衛生管理制度導入も義務化されました。
世界トップクラスとも言われる日本の衛生環境ですが、今まさに一つ上の段階に移行する節目を迎えています。
金属イオンによる抗菌効果は、メッキが剥がれ落ちない限り表面に付着した細菌の増殖を抑制し、減少させます。
医療器具や食器にも使われている「安心・安全」のスワオのメッキで周りの一歩先を行く衛生対策を始めませんか？



1・3・6時間後の黄色ブドウ球菌



1・3・6時間後の大腸菌



PGメッキの飛び抜けた抗菌性に注目!

口や食べ物に触れる洋食器を手がけてきたスワオのメッキは、抗菌効果抜群。専門機関による検査 (JIS Z 2801:2010 (抗菌加工製品-抗菌性試験方法-抗菌効果)) で、弊社のPGメッキを施したステンレス板は、接触3時間後には大腸菌・黄色ブドウ球菌ともに生菌数が検出規定値未満 (1cmあたり0.63個未満)。銀メッキを施したステンレス板は、接触6時間後には大腸菌・黄色ブドウ球菌

ともに生菌数が検出規定値未満。金メッキを施したステンレス板の接触6時間後の生菌数は無加工製品と比較して、大腸菌が-99.6%未満、黄色ブドウ球菌が-99.3%未満となっていることが認められました。表面に付着した細菌を減少させることで食中毒や感染症のリスクを低減。ぬめりや臭いが気になる水周り、多くの人が触れる手すりやボタン、個人用のスマホケースなど、あらゆるシーンでの活躍が期待できます!